

PS 02-24-02 ŽST ŘETENICE, EZS

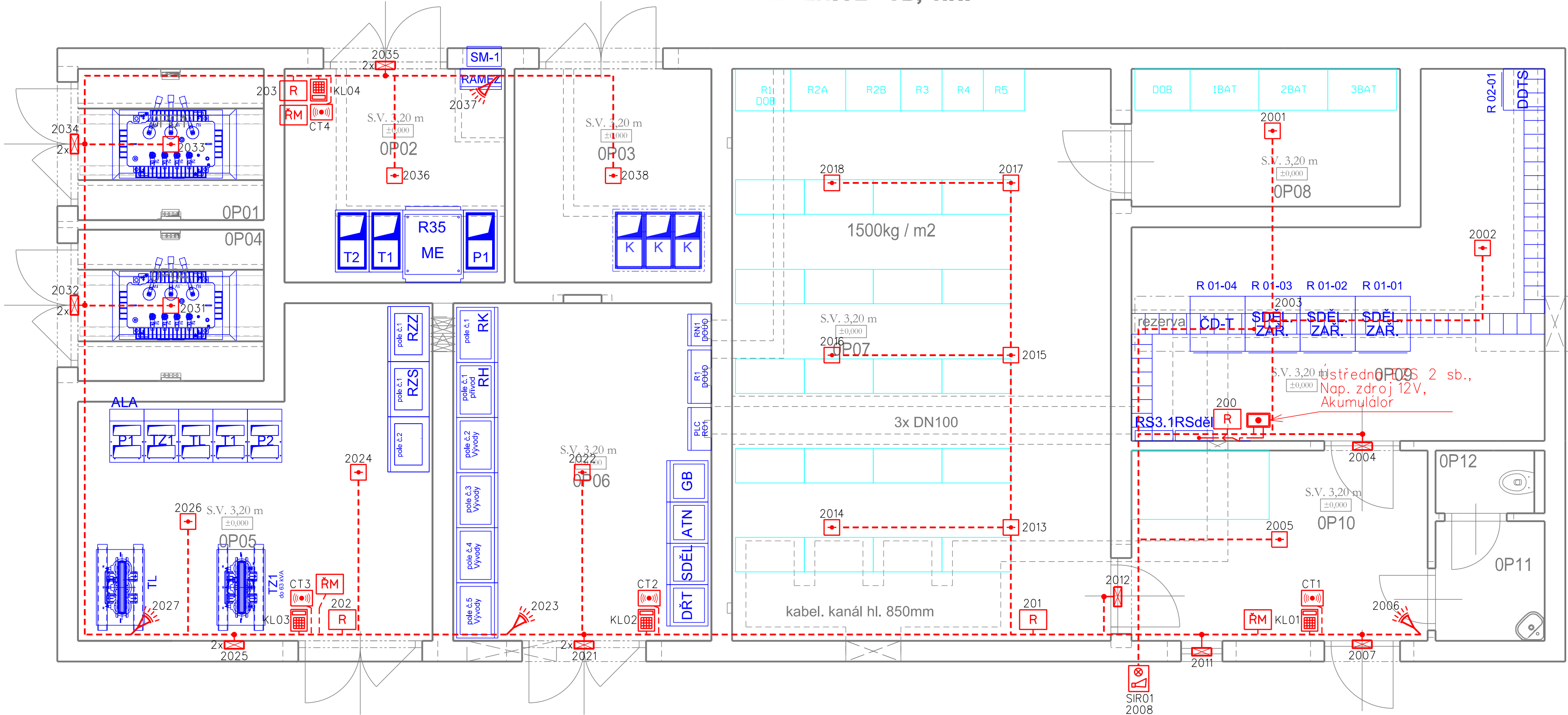
UMÍSTĚNÍ ZAŘÍZENÍ EZS V TO
PŮDORYS 1.NP M1:50

LEGENDA MÍSTNOSTÍ						
OZN.	NÁZEV	m²	PODLAHA	STĚNY	STROP	POZ.
OP01	STS 6kV	29,44	epoxidový nátěr	nová omítka, nová omyvatelná malba		
OP02	ROZVODNA VN ČÁST SZDC	25,57	epoxidový nátěr	nová omítka, nová omyvatelná malba		
OP03	ROZVODNA VN ČÁST ČEZ	6,67	epoxidový nátěr	nová omítka, nová omyvatelná malba		
OP04	STS 6kV	9,17	epoxidový nátěr	nová omítka, nová omyvatelná malba		
OP05	ROZVODNA 6kV	6,87	dvojitá podlaha, dielektrický koberec	nová omítka, nová omyvatelná malba		
OP06	ROZVODNA NN	6,87	dvojitá podlaha, dielektrický koberec	nová omítka, nová omyvatelná malba		
OP07	STAVĚDLOVÁ ÚSTŘEDNA	2,49	antistatické PVC	nová omítka, nová omyvatelná malba		
OP08	BATERIE	7,25	antistatické PVC	nová omítka, nová omyvatelná malba		
OP09	SDĚLOVACÍ ZAŘÍZENÍ	24,00	kanálky v podlaze, antistatické PVC	nová omítka, nová omyvatelná malba		
OP10	DOPRAVNÍ KANCELÁŘ	22,20	epoxidový nátěr	nová omítka, nová omyvatelná malba		
OP11	UMÝVÁRNA	23,82	dlažba	nová omítka, nová omyvatelná malba		
OP12	WC	9,90	dlažba	nová omítka, nová omyvatelná malba		

VYSVĚTLIVKY:

- Duální čidlo - EZS
- Klávesnice k ústředně EZS
- Dveřní, okenní magnetický kontakt - EZS
- Kabelová trasa v LV (SYKFY Xx2x0,5, LAM TWIN 2x2x0,5)
- Kabelová trasa v LV (optický patchcord)
- Kabelová trasa v LV (CYKY-J 3x1,5)
- Sdělovací zařízení budované v rámci této stavby a tohoto PS
- Zařízení budované v rámci této stavby, v jiných PS
- Zabezpečovací zařízení budované v rámci této stavby
- Opticko-kouřový hlásič
- Propojovací krabice
- Venkovní sířena s optickou signalizací
- Bezkontaktní čtečka karet
- Koncentrátor
- Řídicí modul pro 2 čtečky karet

ŽST ŘETENICE - TB, 1.NP



← TEPLICE V Č. kolejíšť OLDŘICHOV U DUCHCOVA →



EVROPSKÁ UNIE
Evropské strukturální a investiční fondy
Operační program doprava

Ministerstvo dopravy
Státní fond dopravní
infrastruktury



ČISTOPIS

Číslo změny:	Obsah změny:	Datum změny:
01	-	-
02	-	-
03	-	-

Objednatel:	SŽDC, s.o. Dlážděná 1003/7, 110 00 Praha 1 tel.: +420 222 335 777 e-mail: szdc@szdc.cz
-------------	---

Generální projektant:	SUDOP PRAHA a.s. Olšanská 1a, 130 80 Praha 3 tel.: +420 267 094 111 e-mail: praha@sudop.cz	Hlavní inženýr projektu:	ING. MARTIN RAIBR
		Garant profese:	ING. MARTIN ŠTROF

Středisko: ELEKTROTECHNIKY, TRAKCE, SDĚLOVACÍ A ZABEZPEČOVACÍ TECHNIKY			
Vedoucí střediska:	Odpovědný projektant SO, IO, PS:	Vypracoval:	Kontroloval:
ING. MARTIN RAIBR	ING. PAVEL VÍŠEK	ING. PAVEL VÍŠEK	ING. MARTIN ŠTROF

Název akce:	Číslo smlouvy:
	17-022.208

REKONSTRUKCE ŽST ŘETENICE	Projektový stupeň:
	DSP

Část: ŽELEZNIČNÍ SDĚLOVACÍ ZAŘÍZENÍ ELEKTRICKÁ POŽÁRNÍ A ZABEZPEČOVACÍ SIGNALIZACE (EPS, EZS) PS 02-24-02 ŽST ŘETENICE, EZS	Datum:
	12/2017
	Číslo části:
	D.2.4.2

Název přílohy:	Měřítko:	Počet formátů:
	1:50	8xA4

UMÍSTĚNÍ ZAŘÍZENÍ EZS V TO	Číslo přílohy:
	4